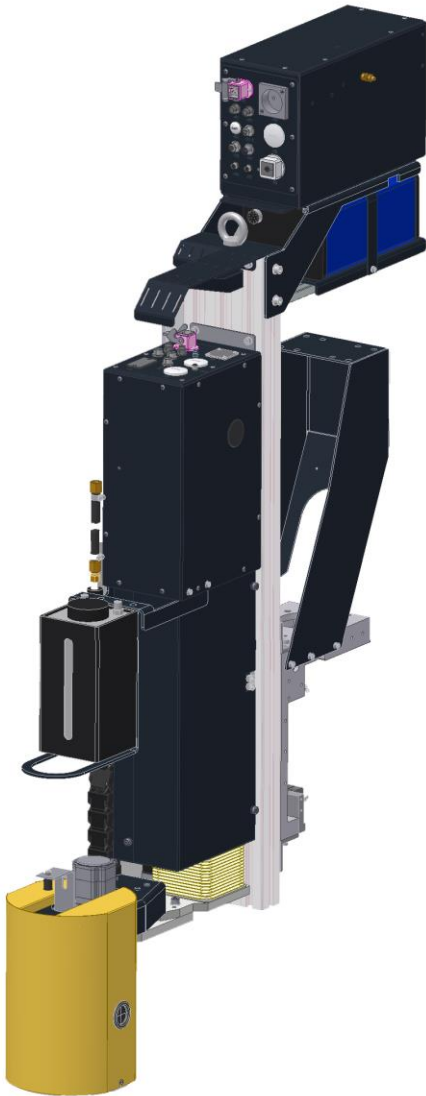


# Marcador por chorro de tinta DOD

## Sistema de marcado de placa rotativa automatizado



*Estación de marcado por chorro de tinta DOD*

El marcador por chorro de tinta con gota a demanda (DOD, por sus siglas en inglés) proporciona un marcado de líneas y texto a alta velocidad para máquinas de corte térmico. El chorro de tinta DOD, optimizado para lograr caracteres grandes y a alta velocidad, crea caracteres de hasta 67 mm de altura. Los chorros de tinta brindan la capacidad de marcado de texto más rápida disponible, ya que marcan a velocidades de hasta 20 m/min. El cabezal de marcado rota para marcar textos en cualquier dirección. El chorro de tinta DOD también se puede usar para marcar líneas de trazado para instrucciones y ubicaciones de soldado.

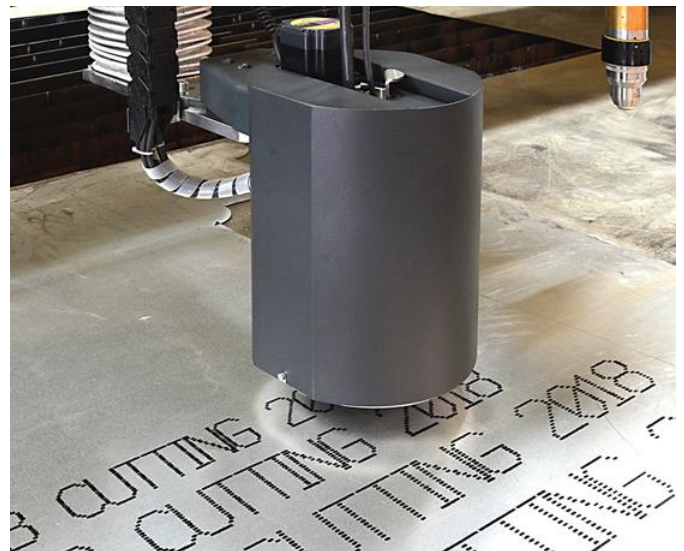
Los marcadores por chorro de tinta son ideales para marcar texto a alta velocidad, de forma no permanente, y que puede cubrirse con pintura o quitarse mediante decapado. La visibilidad del marcado es óptima en una placa con imprimación, de aluminio o de acero inoxidable, pero también puede usarse en una placa de acero suave limpia.

- Es el método más rápido para marcar textos
- Marca textos o líneas con caracteres grandes
- Se logra un marcado de texto con caracteres de hasta 67 mm de altura
- Se realizan marcas en cualquier dirección con un cabezal rotativo

**Visite [esab.com](http://esab.com) para obtener más información.**

### Industria

- Centros de corte de acero
- Construcción de barcos/barcazas
- Construcción de puentes
- Fabricación de acero estructural
- Fabricación pesada
- Torres eólicas
- Recipientes a presión



*El sistema completamente automatizado incluye control automático de altura para seguir la superficie de la placa mientras se realiza el marcado.*

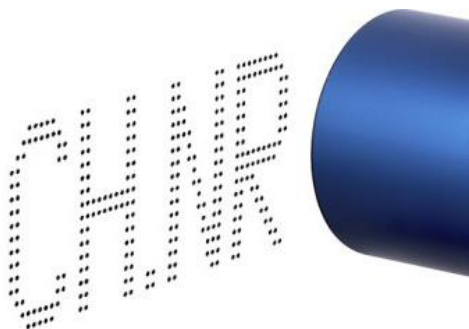
# Marcador por chorro de tinta DOD

## Especificaciones

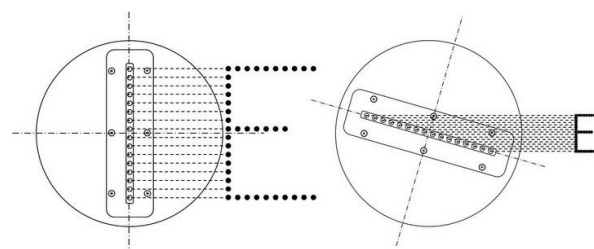
Altura máxima de los caracteres	67 mm
Altura mínima de los caracteres	5 mm
Velocidad de impresión	Hasta 20 m/min
Control de altura	Automático, capacitivo
Sistema de rotación	Automático, controlado por CNC

## Capacidades de marcado

Los ejemplos a continuación muestran las capacidades disponibles de la impresora DOD.

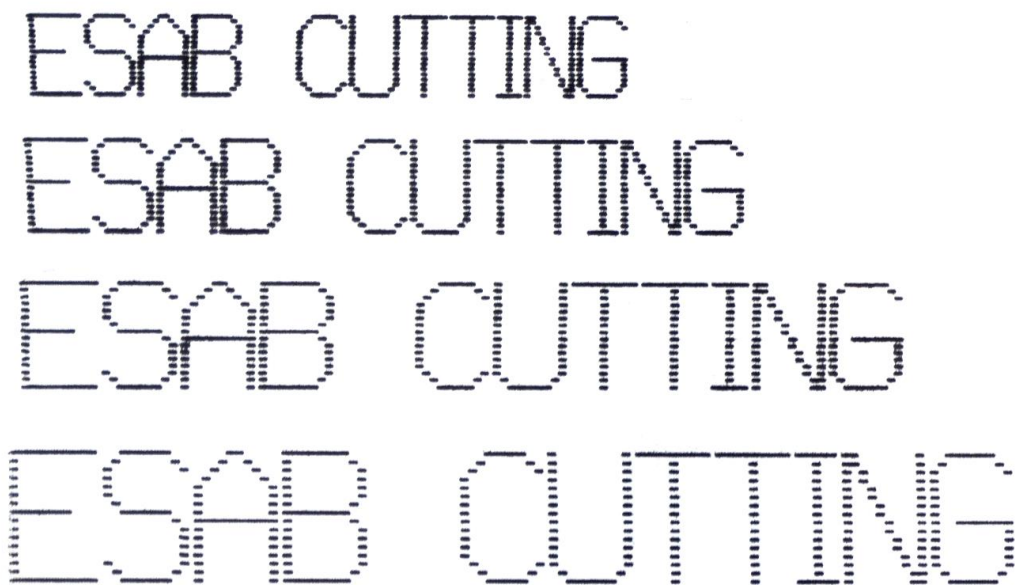


Los caracteres se forman por pulverización de gotas a partir de una serie de 16 boquillas mientras la máquina mueve el cabezal.



El tamaño de los caracteres se puede ajustar al girar el cabezal de la impresora con respecto a la dirección de movimiento y al secuenciar las boquillas para producir la marca deseada.

Marcas de ejemplo:



ESAB / [esab.com](http://esab.com)

